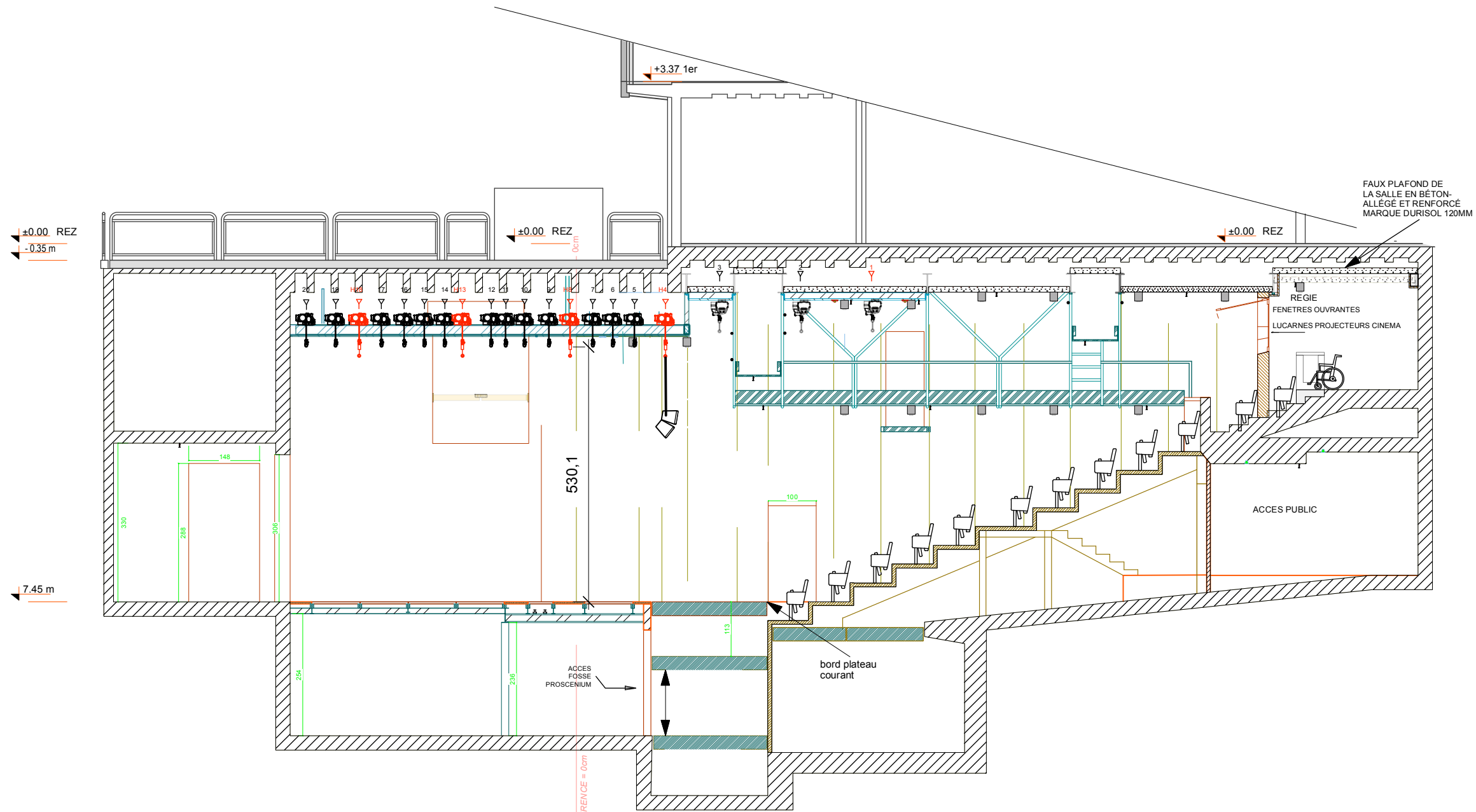


Herses équipées électriquement de 5 lignes graduées / 2 RJ45 / 1 direct audio / 1 direct Lumière CU 250Kg



|  |  |   |
|--|--|---|
| VUE:   | COUPE LONGITUDINALE  |   |
| NIVEAU:  | 2° SOUS-SOL + GALERIE  |   |
| ECHELLE:   | 1/100  | FEUILLE: A3   |
| <b>THEATRE ST GERVAIS GENEVE</b>   |  |   |
| CONTACT: t.hempler@saintgervais.ch   |  | INFO: http://www.saintgervais.ch  |
| Saint-Gervais Genève, fondation pour les arts de la scène et les expressions culturelles pluridisciplinaires |  | Saint-Gervais Genève Le Théâtre<br>5 rue du Temple<br>1201 Genève<br>tel. +41 (0)79 366 09 41 |
| Revisions:   | T.Hempler, corrections, août 2023<br>L. Buter, corrections & relevés, avril 2018<br>A. Mumenthaler, dessin terrasse et fer, 1 juin 2010<br>A. Bergomi, saisie info & relevés, juillet 2004 | DESSIN: Angelo Bergomi<br>Date: juillet 2004<br>Direction Technique: Thomas Hempler           |
| SPECTACLE:   |  |   |